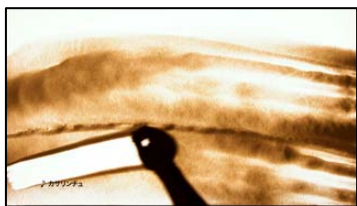
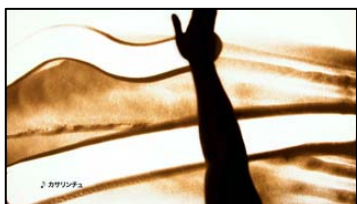
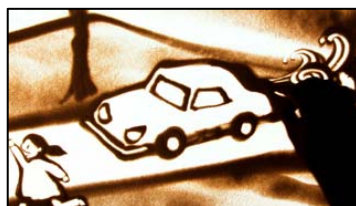


◇JA共済 交通安全啓発TV-CM「サンドアート『身近な場所で』」篇 (30秒)



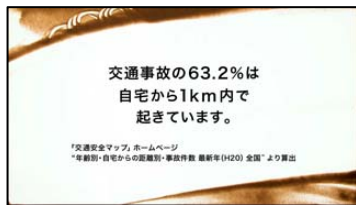
♪
(あなたの笑顔)
)



そんな家の近くで...



交通事故は起きています。



日本中の「身近な場所」を、



(NA)
家の近くの道だから、



もっと安全・安心な場所へ。



ほっとする。くつろげる。



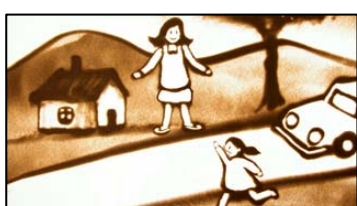
ここから元気に。ここから安心に。

ここから元気に。



ここから元気に。ここから安心に。

ここから安心に。



だって、JA共済ですから。

