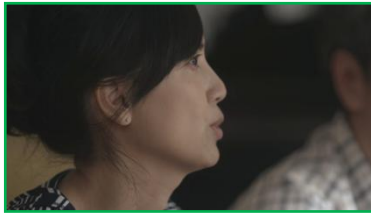




<パパ>
会社が65なんです、定年が。
まだ…ね。学校とか…



<ママ>
う～ん、中学高校。
お嫁に行くまでの費用。



<もーちゃんオフNA>
家族でもないのに、
こんな話して…



<パパ>
まあ、なんとかなるでしょう。
普通は、
普通でいればと思ってるんだけど。



<もーちゃんオフNA>
家族でもないのに…
この人、すごい真剣。



<仲間さんNA>
JA共済には、
安心を支える全国約2万人のライフアドバイザーがいます。



<もーちゃん>
あの～、
あっ、いいですか？
聞いても。



<LA>
あっ、はい！



<仲間さん>
暮らしの保障、
相談するなら。

S.L. ♪ JA共済